

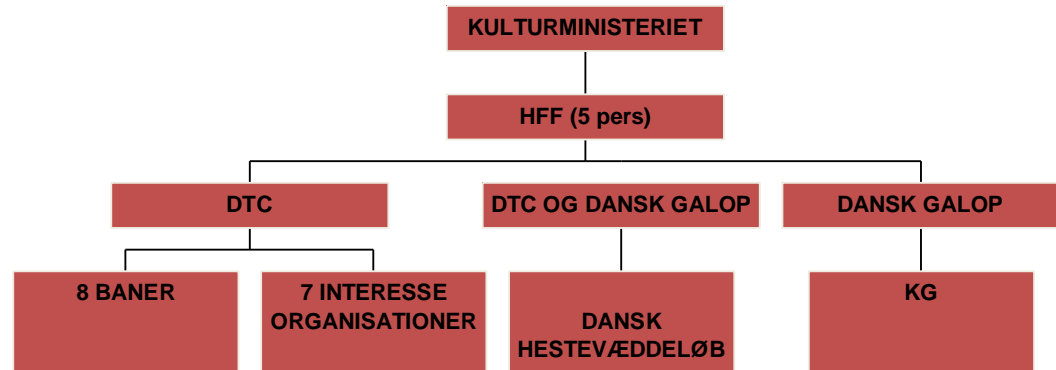
Modulet

”Sammenhænge indenfor sporten”

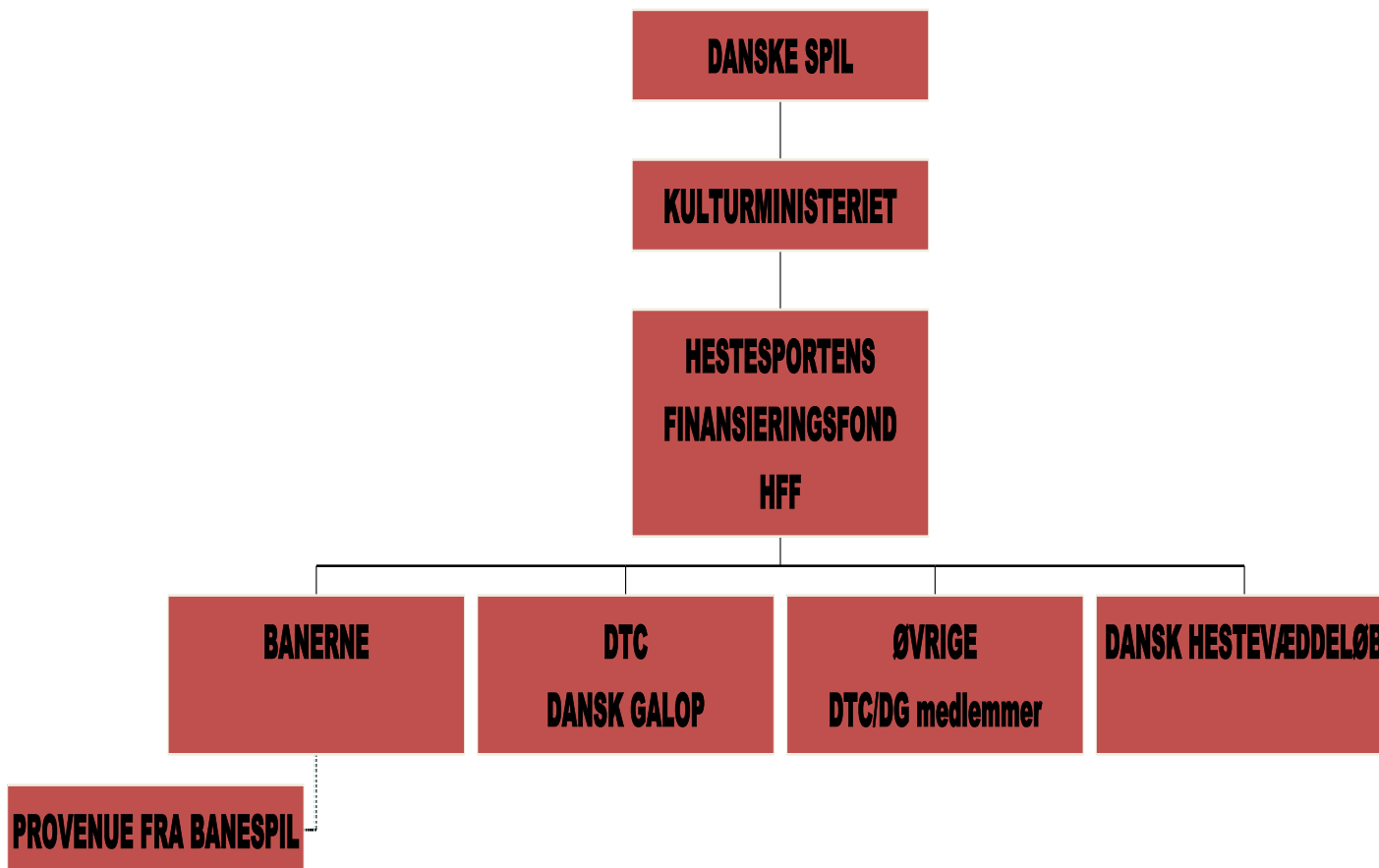
Indhold:

- Det politiske system
- Pengestrømme i sporten
- Sportens strukturer
- DTC og Dansk Hestevæddeløb
- Banerne
- Øvrige interessenter

Overordnet struktur



Pengestrømme i sporten



L 23 – hvis spillet bliver i regi Danske Spil

2016	72 mio
2017	67 mio
2018	62 mio

Hestesportens Finansieringsfond (HFF)

- 4 politisk udpegede personer
- 1 person fra sporten

Finansiering af sporten via HFF

HFF beslutter suverænt, hvordan de ifølge L23 tilførte midler skal anvendes.

Også hvor mange og hvilke baner, der skal tilføres midler.

Og hvordan midlerne fordeles mellem banerne/forbund

Sportens strukturer

UET – den europæiske travunion

- Fastlægger fælles regler på hovedområder

Nordisk samarbejde

- Sverige – Norge (og Finland)
- Stigende grad af koordinering/ensretning vedrørende regler
- Skandinavisk Doping Komite
- Udveksling af økonomiske og andre data
- Anmeldelse af heste

Dansk Travsports Centralforbund (DTC)

- Medlemmer
 - 8 baner
 - 7 interesseorganisationer
 - Kun én organisation indenfor hvert interesseområde
- Årlig generalforsamling
- 39 stemmer

Banerne

- Obligatorisk medlemskab af DTC
- Ejerforhold

Formandsmøder

- Afholdes mindst tre gange årligt
- Formand for hver medlemsorganisation deltager
- Uformel udveksling af synspunkter

Dansk Travsports Centralforbund (DTC)

DTC's bestyrelse

- 5 personer som vælges på generalforsamlingen for to – årig periode
- 2 suppleanter som vælges for ét år

Ansvarsområder - DTC

- Sportsadministration(daglig/overordnet)
- Avl, stambogsføring, kataloger, auktion
- Internationalt samarbejde/koordinering
- Medicinering/doping m.v.
- IT/Sportssystem, hjemmeside, kommunikation
- Kurser, Seges, diverse udvalg, arbejdsgrupper
- Landsdommere

Organisation – DTC

- Peter Stenå
- Tine Andreasen
- Susanne Olsen (2/3)
- Klaus Storm
- 1/5 person til økonomi

DTC – Økonomi

omkostninger i t.kr.

Direkte omkost		2.005
Dommere	900	
Modposter	840 (indtægtsgivende)	
Personale omkost		1.985
Gager	1.470	
Bestyrelse	122	
Diverse faste		802
IT/lokale/porto/revision/UET kontingent/rejser/kørsel		

Totale omkostninger 5.067

”Rigtige” totale omkostninger 5.067 – 840 = 4.227

Dansk Hestevæddeløb

- Et driftsselskab, der ejes i fællesskab af Dansk Galop og DTC.
- Bestyrelsen udpeges af de to ejere i henhold til vedtægterne

Ansvarsområder – Dansk Hestevæddeløb

- Økonomistyring
- Fællesfakturering
- IT/telefoni
- Markedsføring
- Kommunikation (Væddeløbsblad, hjemmeside)
- Sport & Udvikling
- Dialog med baner og optimering vedr. drift
- Politisk arbejde (uddelegeret fra DTC/DG)

Organisation – Dansk Hestevæddeløb

- Henrik Friis
- Gitte Laugesen
- Helle Poulsen
- Doris Jørgensen
- Flemming Sunn
- Uwe Bredahl
- Kim Pedersen
- Kommunikation/IT (forskellige personer efter ydelse)
- Therese Mikkelsen (ikke fastlønnet)

***Dansk Travsports
Centralforbund (DTC)***

Banerne

- Ejerforhold
- Bestyrelse
- Organisation
- Ansvar
- Opgaver

Øvrige interesser

Danske Spil

- Lov vedrørende spil på heste
- Tipsnøglen (nu L23)
- Samarbejde
- Racing Live (STV)

Øvrige interessenter

- ATG/Svensk Travsport
- Norsk Rikstoto/DNT

Publikum/spillere

- Faciliteter
- Service
- Spil
- Afvikling af løb

Hesteejere/de aktive

- Præmier
- Startmuligheder
- Forhold på banerne
- Reglementer

Sportens aktive

- Professionelle trænere 64
- Amatører(deltaget i løb 2014) 405
- Monteryttere (deltaget i løb 2014) 87
- Jockeyer (deltaget i løb 2014) 13

Opdrættere

- Gennemsnitsalderen er 55 år
- 24% er over 65 år
- 60% er over 55 år

- Det er glædeligt, at der er mange ældre/gamle
 - for det er bevis på, at vore opdrættere er sejlvivede og kan holde længe

FOR DET HAR VI BRUG FOR

Opdrættere

Geografisk fordeling (C-årgang)

8800 – 9999	47,2%	203 føl
7400 – 7999	13,3%	57 føl
Sjæl/Nyk Fal	12,3%	53 føl
Syddanmark (Fyn til 7399)	11,2%	48 føl
8000 – 8799	7,7%	33 føl
Bornholm	3,5%	15 føl
Udland /inkl. Simoni)	4,9%	21 føl

Medierne

- TV
- Racing Live
- Dagblade
- Fagblade
- Hjemmesider
- Sociale medier (Facebook, Twitter)

Myndigheder

- Skatteministeriet
- Kulturministeriet
- Hele det politiske system
- Fødevarestyrelsen
- Andre (politi har en del stiftet bekendtskab med)

Samfundet

- Dyreværnsorganisationer
- Andre interesseorganisationer (smede, dyrlæger)
- DGI og Co